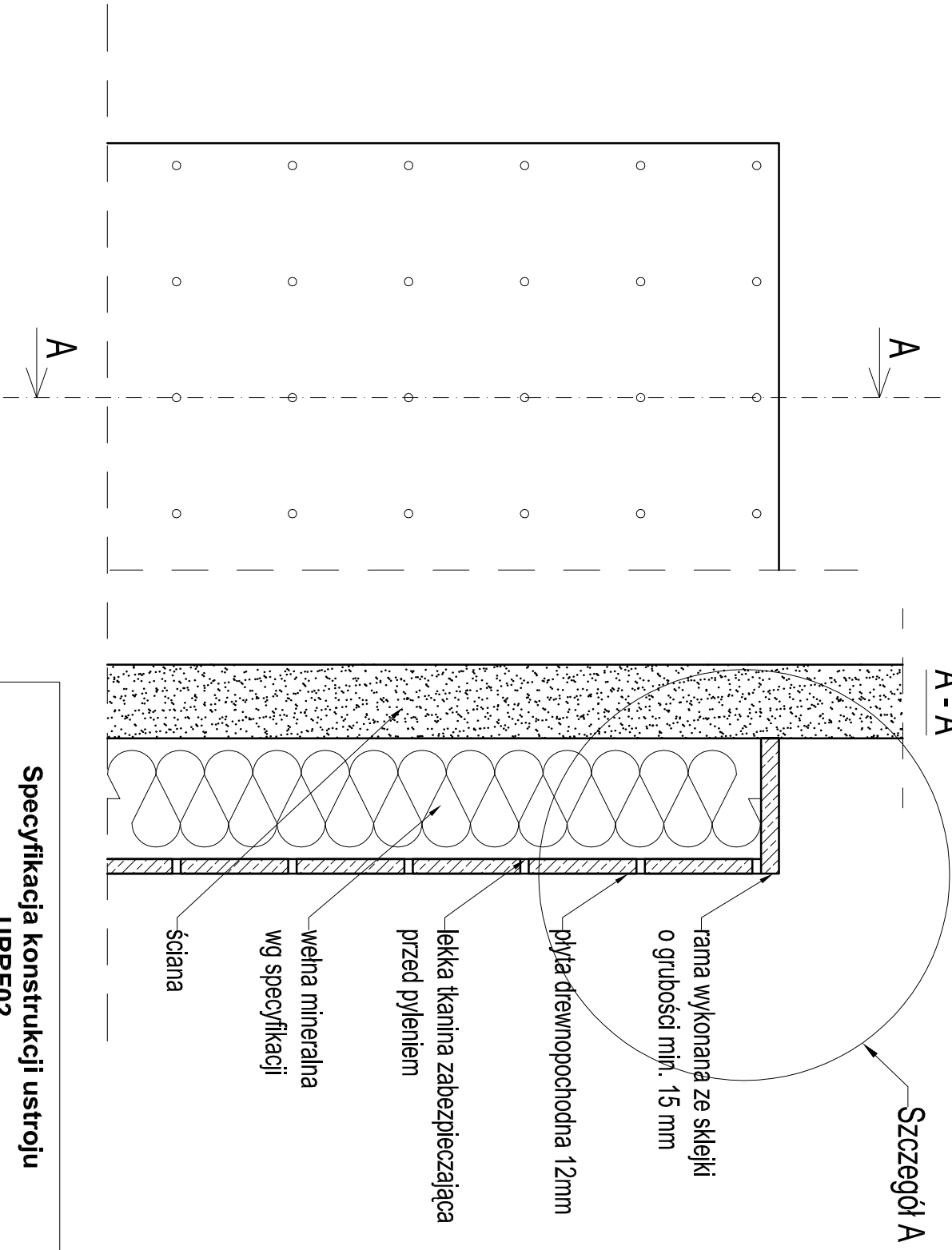


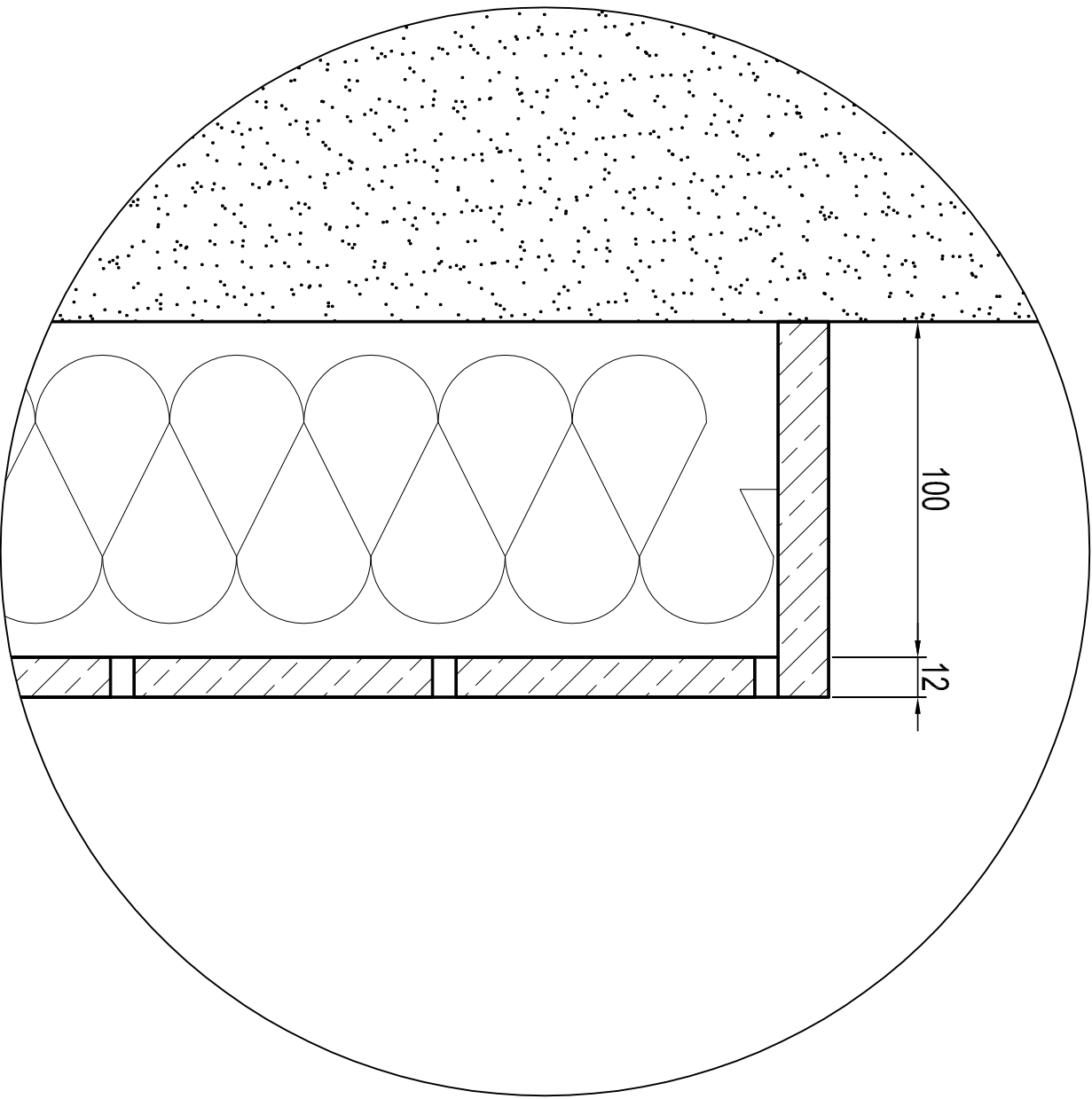
Szczegół A - skala 1:2



Szczegół A - skala 1:2

Specyfikacja konstrukcji ustroju UPRF02	
PARAMETR	OPIS
Typ ustroju	Perforowany
Średnica otworu	Określona na etapie strojenia
Odległość pomiędzy otworami	Określona na etapie strojenia
Rodzaj płyty	Płyta drewnopochodna impregnowana przeciwogniowo
Grubość płyty	12 mm
Rodzaj wełny mineralnej	Skalna 100 mm
Gęstość wełny mineralnej	70 – 90 kg/m³
Materiał pokrywający wełnę mineralną	Lekka tkanina zabezpieczająca przed pyleniem

- Uwagi:
- stopień perforacji określony na etapie strojenia akustycznego
  - otwory wykonać z dokładnością 0,1 mm,
  - ostateczny wygląd i wykończenie do uzgodnienia na etapie wykonawstwa



Polskie Radio - Regionalna Rozgłośnia w Bydgoszczy  
„Polskie Radio Pomorza i Kujaw” S.A.  
ul. Gdańska 48-50, 85-006 Bydgoszcz

projekt wykonawczy z branży akustyki wnętrz pomieszczeń  
Polskiego Radia Pk w Bydgoszczy

główny projektant		dr inż. Piotr Z. KOZŁOWSKI		Detal konstrukcji ustroju akustycznego	AU05
projektant prowadzący		inż. Bartłomiej KONIK			
zespół projektowy		mgr inż. Mikołaj PAWELEC			
sprawdzenie		dr inż. Romuald BOLEJKO			
konceptcja <input type="checkbox"/>		budowlany <input type="checkbox"/>		przetargowy <input type="checkbox"/>	wykonawczy <input checked="" type="checkbox"/>

Przejmując niniejszy rysunek firma wykonawca akceptuje przedstawione na nim rozwiązania. Zapasy naniesione ręcznie mają pierwszeństwo nad drukowanymi. Wykonawca zobowiązuje się do sprawdzenia na własną odpowiedzialność wszystkich wymiarów i wyliczeń dotyczących swojego zlecenia przed przystąpieniem do robót. O rozbieżnościach z narzutowanymi wyliczeniami należy niezwłocznie powiadomić projektanta lub kierownika budowy. Przed przystąpieniem do robót należy przedłożyć projektantowi do zatwierdzenia aktualne rysunki warsztatowe. Niniejszy rysunek oraz jego zawartość stanowią własność intelektualną Pracowni Akustycznej Kozłowski sp. j. Projekt jest chroniony prawem autorskim zgodnie z ustawą z dnia 04.02.1994 "O prawie autorskim i prawach pokrewnych". Każdorazowe użycie, upublicznienie, powielanie lub przekazywanie stronom trzecim wymaga pisemnej zgody Pracowni Akustycznej Kozłowski sp. j. Do czasu uregulowania pełnego wynagrodzenia Pracowni Akustycznej Kozłowski sp. j. jest ona jedynym właścicielem wszelkich praw autorskich oraz praw do wykorzystania niniejszej dokumentacji.